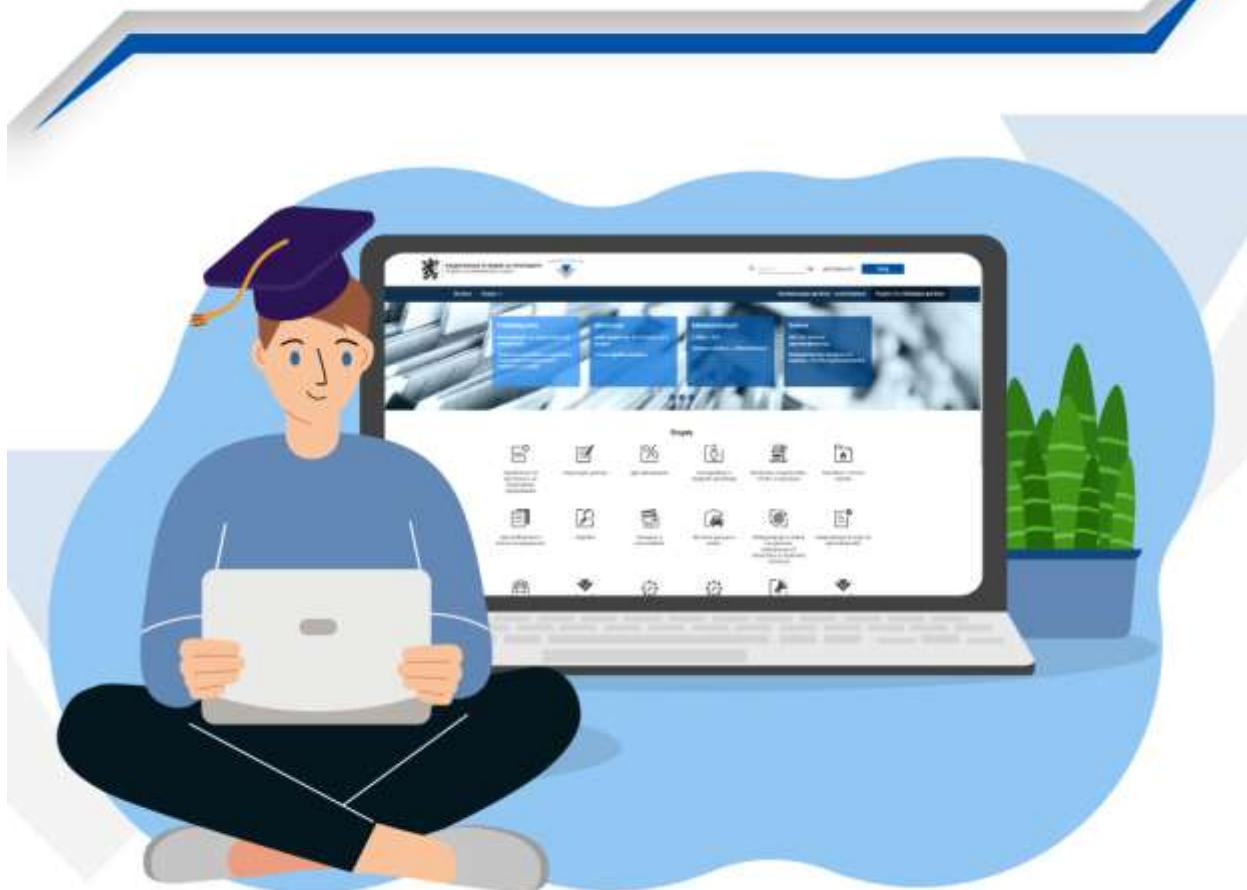




ПЛАЩАМ САМ ЗДРАВНИТЕ СИ ВНОСКИ ДО ЗАПОЧВАНЕ НА РАБОТА ИЛИ НА УНИВЕРСИТЕТ



Абитуриентите плащат сами здравните си вноски

Абитуриенти, завършвате скоро средното си образование и НАП напомня за вашите здравноосигурителни задължения!

От началото на юли до момента на започване на работа или до стартиране на редовно обучение в университет трябва сами да внасяте здравните си осигуровки.

Какво трябва да направите?



НАЦИОНАЛНА АГЕНЦИЯ ЗА ПРИХОДИТЕ

ЦЕНТРАЛНО УПРАВЛЕНИЕ

☞ Подавате в НАП Декларация образец 7 (за възникване на задължение за внасяне на здравноосигурителните вноски).

☞ Заплащате вноските за месеците от юли до започването на обучението Ви като студент.

Какъв е размерът на месечната вноска?

Към момента е 28,40 лв. (м. май 2023 г.). Преди да платите, проверете тук: [актуалния размер](#) или в [здравноосигурителния калкулатор](#).

Кога се прави вноската?

До 25-то число на следващия месец (до 25 август трябва да декларирате и платите сами здравните си вноски за юли 2023 година).

Къде?

☞ в офис на приходната агенция

☞ по пощата с обратна разписка

☞ през портала с е-услуги на НАП чрез ПИК*: <https://portal.nra.bg/>

✓ [подаване](#)

✓ [плащане](#)

Важно! □

Повече от три неплатени вноски за последните три години водят до прекъсване на здравните права и до спрян достъп до безплатни здравни услуги, осигурени от Националната здравноосигурителна каса.

За просрочените вноски се начислява законова лихва.

За приетите в университет в чужбина.

В случай че ще бъдете студент в чужбина, следва да представите в офис на НАП документ, удостоверяващ обучението Ви зад граница. В противен случай, ще бъдат прекъснати здравноосигурителните Ви права.

Ако ще бъдете студент задочно обучение, трябва сами да плащате здравните си вноски.

Какво е ПИК*?



НАЦИОНАЛНА АГЕНЦИЯ ЗА ПРИХОДИТЕ

ЦЕНТРАЛНО УПРАВЛЕНИЕ

ПИК е персонален идентификационен код, който получавате безплатно във всеки офис на НАП. С него ще можете да подавате декларациите си, да проверявате осигурителния си статус, да заплащате задълженията си и много други.

Повече прочетете тук:

- ☞ [Абитуриенти – здравни осигуровки](#)
- ☞ [Попълване и подаване на Декларация образец 7 и образец на формуляра](#)
- ☞ [Справка за дължими здравноосигурителни вноски и лихвите към тях](#)
- ☞ Проверка на [здравноосигурителния статус](#)

НАП в социалните медии

[Facebook](#)

[Twitter](#)

[LinkedIn](#)

[YouTube](#)